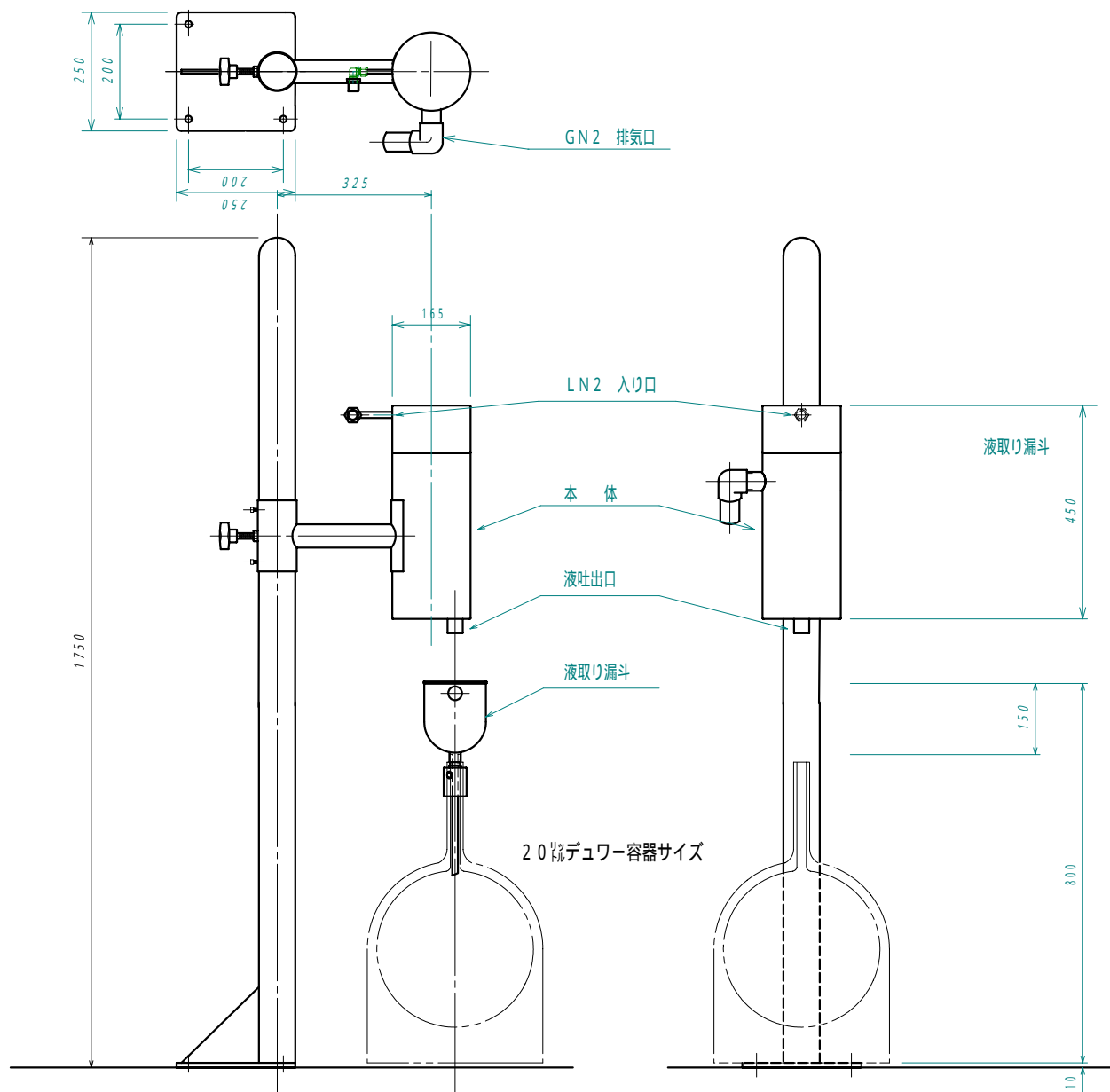


客先	殿	名称	LN - 4 M	(有)ク - ルテクノス	尺度	.05年 1 月 8 日	.05年 1 月 8 日	図番	HD - 05230
					* / *	設計	和田		



項目	仕様
材質	本体、スタンド、漏斗共 SUS304
寸法	300W×620D×1750H
吐出高さ	680~1600H 可変
LN2 入り口	2.2×1.4山
入り口圧力	0.1~1.9MPa
吐出量	約 8%/分 (供給圧 0.9MPa の時)
液取り変換率	7.0% ± 2% (供給圧 0.9MPa の時)
ベース固定法	ベース板を床にアンカー固定

オプション

・容器重量秤による自動供給方法。

・液面制御システムによる自動供給方法。

・の方法でCから供給の場合は、「高圧ガス変更申請」が必要になります。その場合は、前もってご相談下さい。

客先	殿	名称	LN2簡易液取り装置		尺度	05年 10月 27日	05年 10月 27日	図番	HD-05242A
			LN-8M			設計	製図		
			(有)ケ-ルテクノス		1/10	和田	和田		